



Leitfaden für Prüfungen des
Lehramtsstudiengangs
im Fach **Sport an Grundschulen**
(**Didaktikfach**)

Gültig für Studienbeginn ab
Wintersemester 2013/14
(für alle Bologna-2-Studierenden)

- (1) Erste Staatsprüfung**
- (2) Staatsprüfungen Sportpraxis**
- (3) Modulprüfungen**
- (4) Prüfungsformen Ballspiele**
- (5) Notenberechnungen Gesamtexamen**
- (6) Prüfungsmodalitäten**

Die Erste Staatsprüfung für ein Lehramt an öffentlichen Schulen (Erste Lehramtsprüfung) besteht aus:

(1) Den Teilprüfungen der Ersten Staatsprüfung (Wertigkeit 60%)

⇒ Die Prüfungsinhalte der Ersten Staatsprüfung sind in der **LPO I** geregelt.

(2) Den Prüfungen der Studienmodule (Wertigkeit 40%)

⇒ Die Prüfungsinhalte der Modulprüfungen werden im **Modulkatalog** des Sportzentrums festgelegt. Es gilt dabei die Studienordnung für das Studium für ein Lehramt an der Universität Passau.



Teilprüfungen der Ersten Staatsprüfung in Sport

LPO I §36 Abs. 2 Nr. 6

(1) Prüfungen in Theorie und Praxis der sportlichen Handlungsfelder

(studienbegleitend abzulegen)

1. Komplexübung in Basketball oder Fußball oder Handball ➔ S. 8-10
2. Komplexübung in Basketball oder Fußball oder Handball, ausgenommen die als Sportspiel 1 gewählte Sportart ➔ S. 8-10
3. Leichtathletik
 - Technikdemonstration in Weit- oder Hochsprung und
 - Technikdemonstration in Schlagballwurf oder Schleuderball

Festlegungen zu den Technikprüfungen in Leichtathletik

Disziplin	Mindestanforderungen	Technikleitbild
50m/75m Lauf (Modulprüfung)	<ul style="list-style-type: none">• Sprint aus dem Tiefstart mit Kommando	<ul style="list-style-type: none">• Tiefstart• Sprintspezifische Lauftechnik
Weitsprung	<ul style="list-style-type: none">• Anlauflänge: mind. 11 (Frauen), mind. 13 (Männer)	<ul style="list-style-type: none">• steigender Anlauf• Schrittweitsprung vom Balken
Hochsprung	<ul style="list-style-type: none">• Anlauflänge: 7-9 Schritte• Mindesthöhe: 110 cm (Frauen), 130 cm (Männer)	<ul style="list-style-type: none">• Fosbury Flop
Schlagball	<ul style="list-style-type: none">• Anlauflänge: mind. 5 Schritte• Ballgewicht: mind. 80 g (Frauen), mind. 200 g (Männer)	<ul style="list-style-type: none">• Anlauf mit Ballrücknahme und Schlagwurftechnik
Schleuderball	<ul style="list-style-type: none">• Eine Drehung (360 Grad)• Ballgewicht: 1 kg (Frauen), 1,5 kg (Männer)	<ul style="list-style-type: none">• Anpendeln oder Andrehen des Balls• Drehwurftechnik

 **Bei jeder Technikdemonstration sind die jeweiligen Wettkampffregeln einzuhalten!**

4. Schwimmen

- Technikdemonstration im Brustschwimmen (50 m einschließlich Start und Wende) und
- Technikdemonstration in Kraul, Rücken oder Delfin (50 m einschließlich Start und Wende)

5. Gymnastik/Tanz

- Demonstration grundschulspezifischer Variationen und Kombinationen (von den Prüfern vorgegeben: genaue Prüfungsform wird im Rahmen der Ausbildung erlernt) in
 - Gymnastik mit Handgerät (Ball) und
 - Tanz



6. Turnen an Geräten

- Pflichtübung Bodenturnen und
 - Handstandabrollen – Sprungrolle - Strecksprung mit halber Drehung - Rolle rückwärts in den Hockstand - Anlauf zum Handstützüberschlag seitwärts (Rad)
- Pflichtübung Reck (nur Studenten): schulter- bis stirnhoch
 - aus dem Seitstand vorlings: Hüftaufschwung vorlings rückwärts - Hüftumschwung vorlings rückwärts - Unterschwingung aus dem Stand
- Pflichtübung Stufenbarren (nur Studentinnen):
 - aus dem Außenseitstand vor dem niedrigen Holm: Anlauf und Aufhocken beider Beine auf dem niedrigen Holm - Kreuzwiegriff am hohen Holm - Seitspreizen eines Beines - halbe Drehung zum Hockhangstand einbeinig - Hüftaufschwung am hohen Holm - Griff einer Hand am niedrigen Holm - hohe Wende

Prüfungen in folgenden Studienmodulen (studienbegleitend)

(1) Modul 1 – Fachdidaktische Lehrkompetenz

1. Sportdidaktik: Klausur (60 min)

(2) Modul 2a – Lehrkompetenz in Bewegung und Gesundheit 1

1. Demonstration einer spielspezifischen Komplexübung in einem in der Staatsprüfung nicht gewählten Sportspiel (Basketball oder Handball oder Fußball oder Volleyball) ➔ S. 8-11
 - ☞ Prüfungsformen in Basketball, Handball und Fußball entsprechen den Staatsprüfungsübungen!
2. Demonstration der Technik einer dritten, in der Staatsprüfung nicht gewählten international zugelassenen Schwimmart über 25 m einschließlich Start und Wende

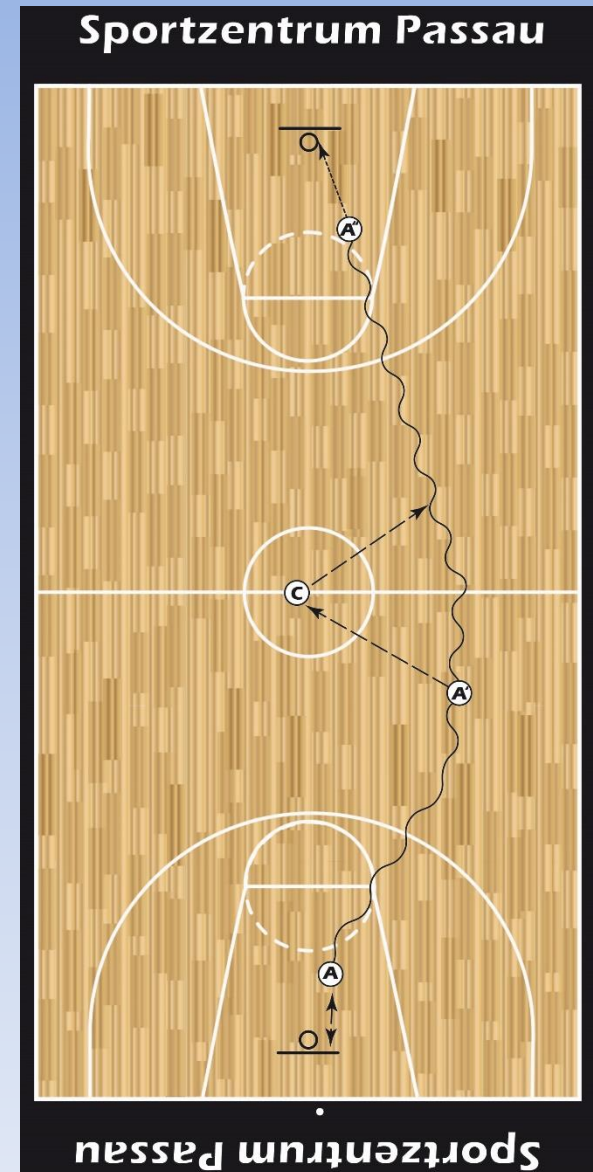
(3) Modul 2b – Lehrkompetenz in Bewegung und Gesundheit 1

1. Demonstration des 50m-Laufs mit Tiefstart (Leichtathletik) oder Demonstration der Sprunghocke (Gerätturnen)

4 Prüfungsformen Ballspiele

4.1 Basketball

- Ball wird vom Prüfling selbständig an das Brett des Korbes geworfen und als Rebound gefangen und gesichert (Position A)
- dann wird auf den gegenüberliegenden Korb gedribbelt
- aus dem Dribbling heraus wird ein Pass auf einen im Mittelkreis stehenden Mitspieler C gepasst (Position A'), der dem Prüfling den Ball wieder in den Lauf zurückpasst
- nach dem Fangen des Balles wird der Ball wieder Richtung Korb gedribbelt
- der Abschluss erfolgt als Korbleger (Position A'')

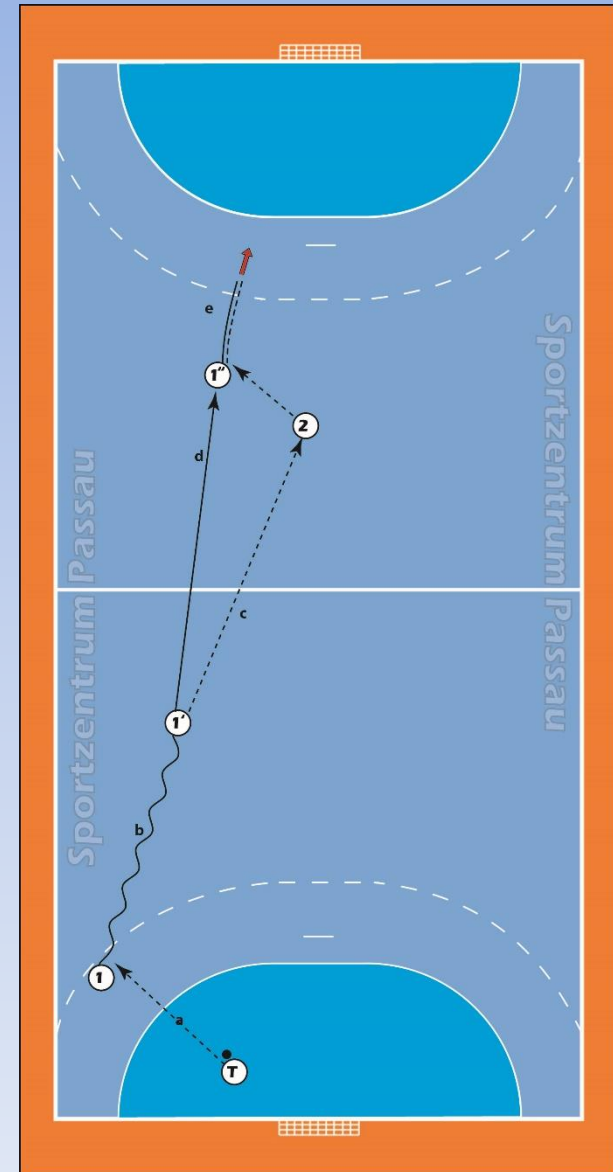


4 Prüfungsformen Ballspiele



4.2 Handball

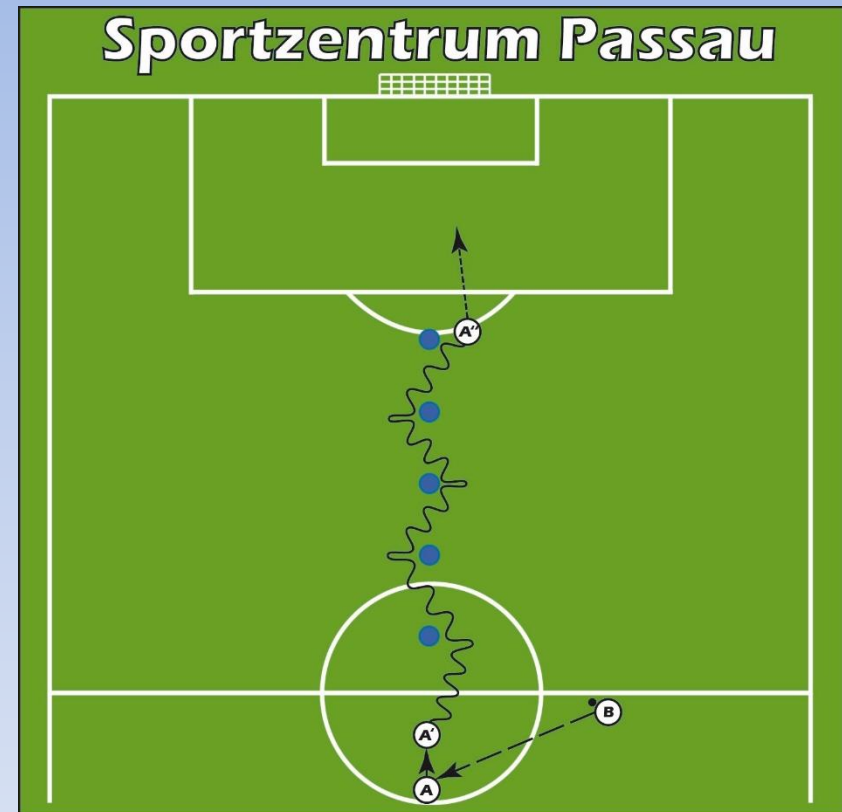
- Der Prüfling (Spieler 1, Rechtshänder) steht am linken Rand des Wurfkreises
- Er erhält von einem Torwart den Ball aus dem Torraum zugespielt (Aktion a), fängt diesen, läuft Richtung gegnerisches Tor und prellt den Ball dabei 2-3 mal (Aktion b)
- Aus dem Lauf wirft er den Ball diagonal nach vorne auf einen in der Nähe des gegnerischen Wurfkreises stehenden Mitspieler 2 (Aktion c)
- Anschließend wird weiter auf das gegenüberliegende Tor gesprintet (Aktion d)
- Kurz vor der gegnerischen Freiwurflinie bekommt Spieler 1 den Ball von Mitspieler 2 in den Lauf zurück gepasst (Position 1'')
- Nach dem Fangen des Balles erfolgt der Torabschluss mit einem Schlagwurf (Aktion e)



4 Prüfungsformen Ballspiele

4.3 Fußball

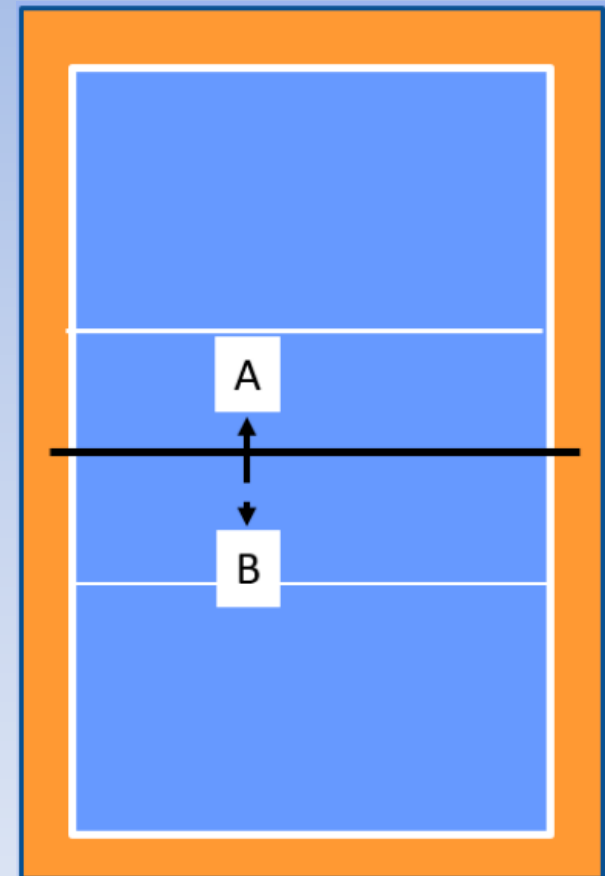
- Der Prüfling bekommt von Position B einen Ball flach zugepasst (Studentinnen) bzw. hoch geworfen (Studenten)
- Nach der Ballan- und -mitnahme wird durch einen Stangenslalom (Abstand ca. 1,5 m) gedribbelt
- nach der letzten Slalomstange wird aus dem Dribbling heraus mit einem Spannstoß auf das Tor (Entfernung ca. 15m) geschossen (Position A'')



4 Prüfungsformen Ballspiele

4.4 Volleyball

- Zwei Studierende spielen sich einen Ball über das Netz (Netzhöhe 2,35m) hin und her.
- zu beachten ist die volleyballspezifische Anwendung folgender Grundtechniken:
 - Oberes Zuspiel
 - Unteres Zuspiel
- Die Distanz zwischen den Spielern beträgt ca. 4-6m und sollte während der Übung annähernd konstant gehalten werden.
- Bewertet wird die technische Ausführung. Die Komplexübung wird solange ausgeführt, bis die Prüfer ein Zeichen zur Beendigung geben (ca. 3 min)



5 Notenberechnungen



5.1 Modulprüfungen

Modul 1	1. Sportdidaktik	Klausur 60 Minuten	1x	Teiler 3
Modul 2a	2. Ballspiel 3. Schwimmen	MTP 1 (2-fach): 1 Komplexübung in einem weiteren Ballspiel MTP 2 (1-fach): 25m Technikdemo in einer dritten Schwimmart	1x	
Modul 2b	4. Leichtathletik oder Turnen an Geräten	Technikdemo 50 m –Lauf oder Sprunghocke	1x	

Gesamtnote =

$$\{(\text{Note Modul 1}) + [(\text{Note MTP1} \times 2 + \text{Note MTP2} \times 1) / 3] + (\text{Note Modul 2b})\} / 3$$

5 Notenberechnungen



5.2 Staatsprüfungen

1. Ballspiel 1	- 1 Komplexübung	1x
	Ballspiel 2	1x
2. Gymnastik/Tanz	- Gymnastik mit Handgerät	1x
	- Tanz	1x
3. Leichtathletik	- Technikdemo Weit- oder Hochsprung	1x
	- Technikdemo Ballwurf oder Schleuderball	1x
4. Schwimmen	- Technikdemo Brust	1x
	- Technikdemo Rücken, Delfin oder Kraul	1x
5. Turnen an Geräten	- Pflichtübung Boden	1x
	- Pflichtübung Reck (m)/Stufenbarren (w)	1x




Teiler 10

6 Prüfungsmodalitäten

- ❖ Die Anmeldung zu allen Staats- und Universitätsprüfungen erfolgt online über das Portal **HISQIS** (<https://qisserver.uni-passau.de>)
 - Sie brauchen zum Login Ihre RZ-NDS-Kennung mit gültigem Passwort

❖ Anmeldezeiträume und Rücktrittsfristen

- Staatsprüfungen:
 - Wintersemester (02.11.-10.12., Rücktritt bis 10.01.)
 - Sommersemester (01.04.-10.05., Rücktritt bis 10.06.)
- Universitätsprüfungen:
 - Wintersemester (Anmeldung im November), Sommersemester (Anmeldung im Mai)
 - Informieren Sie sich über die genauen Anmeldezeiträume und Rücktrittsfristen bitte im jeweiligen Semester (die Termine sind variabel)

-  Bei Versäumnis der Anmeldefrist ist die entsprechende Prüfung im jeweiligen Semester nicht möglich!
-  Das Fehlen bei einer angemeldeten Prüfung zieht ein Nicht-Bestanden nach sich!
-  Ein Rücktritt nach Ende der Rücktrittsfrist ist nur mit einem (amts-)ärztlichen Attest möglich!

Formale Anforderungen an ein Attest

- Prüfungsunfähigkeit als Rechtsbegriff muss genannt sein (> keine Arbeitsunfähigkeitsbescheinigung!)
- Datum oder Zeitraum der Prüfungsunfähigkeit ist zwingend erforderlich
- Untersuchung muss am Tag der Prüfung stattfinden
 - sollte dies nicht möglich sein: unbedingt Kontaktaufnahme und Terminabsprache mit einem Arzt
- Aus dem Attest muss klar hervorgehen, warum Prüfungsunfähigkeit besteht (der Begriff „akute Erkrankung“ reicht nicht aus!)
- für die Abmeldung von Staatsprüfungen ist immer ein amtsärztliches Attest nötig!
- das Attest ist unverzüglich beim Prüfungsamt einzureichen
 - ggf. zusammen mit dem Dokument „Abmeldung von sportpraktischen Prüfungen“ (Link auf der Webseite des Sportzentrums: Sportstudium > Downloads)

6 Prüfungsmodalitäten

- ❖ Voraussichtlicher Zeitraum der Praxisprüfungen
 - in den letzten beiden Semesterwochen sowie den ersten beiden Wochen der vorlesungsfreien Zeit
- ❖ genaue Prüfungstermine werden ungefähr zwei Wochen vor dem jeweiligen Prüfungszeitraum auf der Webseite des Sportzentrums sowie per Aushang bekannt gegeben
- ❖ Jede Prüfung hat eine bestimmte Nummer, für die Sie sich gesondert anmelden müssen
- ❖ Alle sportpraktischen und theoretischen Prüfungsnoten werden über das Portal Hisqis veröffentlicht
- ❖ Staatsprüfungen und Modulprüfungen müssen nicht im gleichen Semester abgelegt werden. Ein Ablegen der Prüfung(en) ist nicht zwingend direkt nach dem Kurs erforderlich, wird aber meistens empfohlen
- ❖ Staatsprüfungen in einer Sportart können nur komplett abgelegt werden (z.B. Turnen: Boden UND Reck/Stufenbarren im gleichen Semester)